



**hot  
touch**

*wyjatkowo ciepła całoroczna bielizna*

# Wyjątkowo ciepła bielizna i ubrania

hot  
touch



## Przyjemność dla Ciała, wyjątkowe ogrzanie i pełna swoboda ruchów

Hot Touch to wyjątkowa grupa wśród naszych wzorów. Pracowaliśmy nad nią długo, zanim w 2002 roku oddaliśmy ją w ręce naszych klientów. Ponad dwa lata wytrwale dążyliśmy do tego, by dzianina Hot Touch była taka, jaką pragnęliśmy - łączyła w sobie to co kochamy w bawełnie, czyli **naturalność, delikatność i miękkość dla skóry** z właściwościami termo ochronnymi, czyli **zatrzymującymi ciepło przy Ciele**.



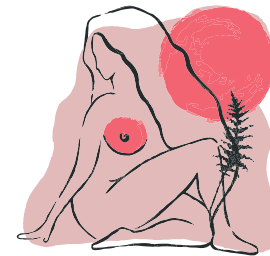
Ten efekt uzyskaliśmy poprzez proces dodatkowego wyczesywania przędzy bawełnianej, czyli tzw. „drapania” oraz obróbkę przędzy w wysokiej temperaturze – stworzyliśmy **trwałą dzianinę**, niezwykle miłą w dotyku i utrzymującą ciepło przy skórze, stąd nazwa **Hot Touch**, czyli „ciepły dotyk” dla Ciała. ♥



Następnie przymierzaliśmy, testowaliśmy, sprawdzaliśmy różnorodne kroje na wielu sylwetkach, by oprócz ciepła nasze Ciała czuło wygodę i miało swobodę ruchów. By czuło komfort i zaopiekowanie, dlatego cała grupa Hot Touch ma podwyższoną **gramaturę do 240 g/m<sup>2</sup>**. Czemu to takie ważne? Bo dzięki temu uzyskaliśmy efekt **mięśistej, niezwykle trwałej i przyjemnej w dotyku dzianiny, w której nawet najwrażliwsza skóra poczuje się otulona i ochroniona**, tym samym zmniejsza się napięcie w naszej powięzi.

Wiemy, że ciepła bielizna Hot Touch sprawdza się zarówno w siarczyste mrozy, jak i w deszczowe wilgotne dni, które mocno osłabiają nasz układ odpornościowy. Marzymy wtedy o ciepłe i komfortie blisko Ciała, a nasz Hot Touch obecny jest wszędzie tam, gdzie jest prawdziwe zimno (także na Syberii, w wysokich górach i nad morzem).

Hot Touch to unikalna grupa, która nie ma swojego odpowiednika, dlatego **od ponad 20 lat wyróżnia się na rynku bielizny termoochronnej**. Jest jedyna w swoim rodzaju, ponieważ **dba o Dorbostan naszego Ciała**.



Ciało mój dom





# ciepła bielizna



„Od ponad 33 lat opiekuję się naszą marką i grupa Hot Touch jest szczególnie bliska mojemu sercu, bo lubię projektować proste i wygodne wzory, które poprawiają nastrój :-)). I tak w roku 2001 wprowadziłam na rynek trzy proste wzory z wyjątkowej strukturalnie melanżowej dzianiny - z intencją dawania Ciepła i Przyjemności dla Ciała. Przyjęta z ciekawością (i ostrożnością) powoli zyskiwała sympatię klientów i jest z nami do dziś, piękna, prosta i na każdy dzień. Dobrze jest widzieć jak zmieniła się przez lata nasza świadomość życia w ciele i szukamy bielizny, której dotyk niesie dobro i zdrowie.”

Jola Buca Żukowska

Twórczyni marki Key i inicjatorka powstania linii Hot Touch

# Wyjątkowe właściwości dzianiny

hot  
touch



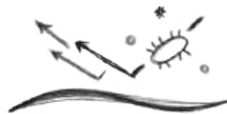
bawełniana dzianina  
przyjazna dla Ciała, przewiewna jak  
100% bawełny



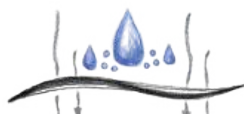
niezwykła miękkość z obu stron - dwustronny proces drapania dzianiny daje ciepły „meszek”, który jest naturalnym przekąźnikiem dla skóry i powięzi Dobrostanu Ciała



95% bawełna  
5% elastan



antystatyczna i antyalergiczna  
- nie powoduje uczuleń



higroskopijna, wchłania wilgoć  
i przewiewna\*



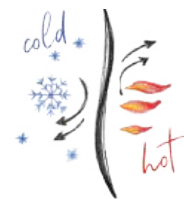
bardzo trwały melanżowy splot  
zapewnia wiele lat przyjemnego użytkowania  
nie tracąc formy kształtu i koloru



wysoka gramatura 240 g/m<sup>2</sup>  
daje trwałość, ciepło i miękkość



wyjątkowo elastyczna, świetnie dopasowuje się do Ciała i zapewnia swobodę ruchów.  
Nie traci formy po wielu latach użytkowania



ma właściwości termoochronne,  
czyli zatrzymuje ciepło blisko Ciała  
i chroni organy wewnętrzne

\*Higroskopijna - czyli absorbuje wilgoć (z powietrza). Zakłada się, że normalna wilgotność dzianiny wynosi 8,5% i jest w stanie jednak wchłonąć 30% wilgoci bez możliwości wycucia dotykiem, że jest mokra.

zdrowa pielizna na codzien





# KOBIETA

---

|                         |    |
|-------------------------|----|
| MAJTKI I SZORTY         | 6  |
| DŁUGIE SZORTY           | 8  |
| TOPY Z KORONKĄ          | 10 |
| KOSZULKI                | 12 |
| HALKI                   | 14 |
| BLUZKI Z DŁUGIM RĘKAWEM | 16 |
| BLUZY                   | 18 |
| NA CEBULKĘ              | 20 |
| DLA KAŻDEJ Z NAS        | 21 |
| LEGGINSY                | 22 |
| SPODNIE                 | 24 |
| DODATKI                 | 26 |

# MĘŻCZYZNA

---

|                           |    |
|---------------------------|----|
| WSTĘP                     | 28 |
| FAJNA CZAPKA              | 31 |
| SZORTY I KALESONY         | 32 |
| KOSZULKA Z DŁUGIM RĘKAWEM | 35 |

# Majtki i szorty

Ciepło w ciele buduje się od podstaw. Zdrowa, wygodna bielizna to gwarancja zatrzymania ciepła blisko Ciąa. Najbliżej i najintymniej ♥ bielizna Hot Touch chroni przed wyziębieniem, otulając nasze Ciało wyjątkowo miękką i cudowną w dotyku bawełnianą dzianiną. Wysokie majtki i szorty zapewniają cyrkulację powietrza i pozwalają skórze oddychać, **zatrzymując ciepło blisko naszego Centrum Energii (pępek)**. Bielizna Hot Touch jest dostępna w trzech krojach: klasyczne majtki z wysokim stanem, praktyczne sportowe szorty oraz majtki z długą nogawką (długie szorty). Absolutny must have na sezon jesień zima!

*„To moja pomoc od wielu lat. Kiedy przychodzą chłody - często jesienią mam zapalenie pęcherza, a bielizna Hot Touch pozwala mi się dogrzać i szybciej dojść do siebie. Jest nieocenionym wsparciem!”*

*Joanna, 65 lat*



LXC 729

graphite





- beige
- light gray
- dark red
- dark blue
- dark gray
- graphite
- turquoise

### LPF 729

95% cotton, 5% elastan s.j. melange  
 2 sides brushed 240g/m<sup>2</sup>  
 size: S, M, L, XL, **2XL, 3XL**



↑  
 długość - 22 cm  
 ↓



- beige
- light gray
- dark gray
- graphite
- turquoise

### LXC 729 2

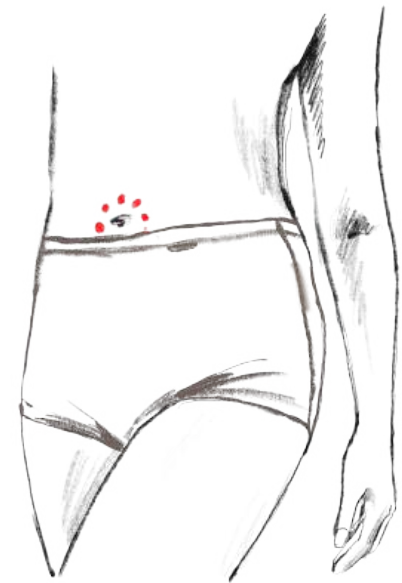
95% cotton, 5% elastan s.j. melange  
 2 sides brushed 240g/m<sup>2</sup>  
 size: S, M, L, XL

### LXC 729

95% cotton, 5% elastan s.j. melange  
 2 sides brushed 240g/m<sup>2</sup>  
 size: S, M, L, XL

- beige
- graphite
- dark red
- dark gray
- light gray
- turquoise

*wyjątkowo  
 ciepła bielizna*



- korzyści dla zdrowia
- chroni pepek, jajniki i pęcherz



*7 majtki i szorty*

# Długie szorty (majtki z długą nogawką)

Wygodne dłuższe szorty do połowy uda, gładko wykończone lub z subtelną koronką. **Ogrzeją pępek, brzuch, jajniki, biodra i nogi.** Nasze szorty są miękkie, sprężyste i idealnie dopasowują się do Ciąa. Doskonałe pod sukienki i spodnie, świetne solo np. do ćwiczeń lub na rower – delikatnie otulają udo bez uczucia ucisku. Dostępne w dwóch długościach 30 lub 37cm.

*„Moja 14-letnia córka jest w szkole wojskowej, gdzie zawsze trzeba mieć mundur. Nawet jak jest zimno, to nic nie można założyć „na wierzch”, więc Zosia długie szorty i koszulkę ubiera pod uniform i nie marznie. Zresztą, szorty nosi jako spodenki na wf, a nawet w nich śpi! :)”  
Ilona, mama nastolatki*





beige

graphite

light gray

turquoise



↑  
długość - 30cm  
↓

LXU 729 DŁUŻSZE SZORTY  
size: S, M, L, XL

beige

graphite

dark red

dark gray

light gray

turquoise



↑  
długość - 37cm  
↓

LXU 729 1 DŁUGIE SZORTY  
Z KORONKĄ  
size: S, M, L, XL

graphite

dark red

beige



↑  
długość - 37cm  
↓

LXU 729 2 DŁUGIE SZORTY  
size: S, M, L, XL

beige

graphite

dark gray

light gray

turquoise



↑  
długość - 37cm  
↓

LXU 729 3 DŁUGIE SZORTY  
Z RIBEM  
size: S, M, L, XL

*Nowość!*



- korzyści dla zdrowia
- chroni pępek, jajniki, pęcherz
- ogrzewa brzuch i uda



*długie szorty*

# Topy z koronką

Idealnie ogrzanie klatki piersiowej – **ciepły zamiennik tradycyjnych staników sportowych**. Ozdobne i bardzo

kobiece koronkowe wykończenie przy dekolcie.

Miękki pas pod biustem komfortowo wspiera piersi,

a szerokie wygodne ramiączka stabilizują top (można

swobodnie ćwiczyć i skakać wysoko:-)). Tył zabudowany,

mocno otulone plecy. Bardzo trwałe melanzowy splot

dzianiny Hot Touch zapewnia wiele lat użytkowania,

nie tracąc formy kształtu i koloru.

*„Uwielbiam sukienki! Nawet jesienią i zimą wybieram te z dużym dekoltem, a z waszymi topami jest mi i ciepło i ładnie wyglądam, bo spod sukienki mignie mi urocza koronka.”*

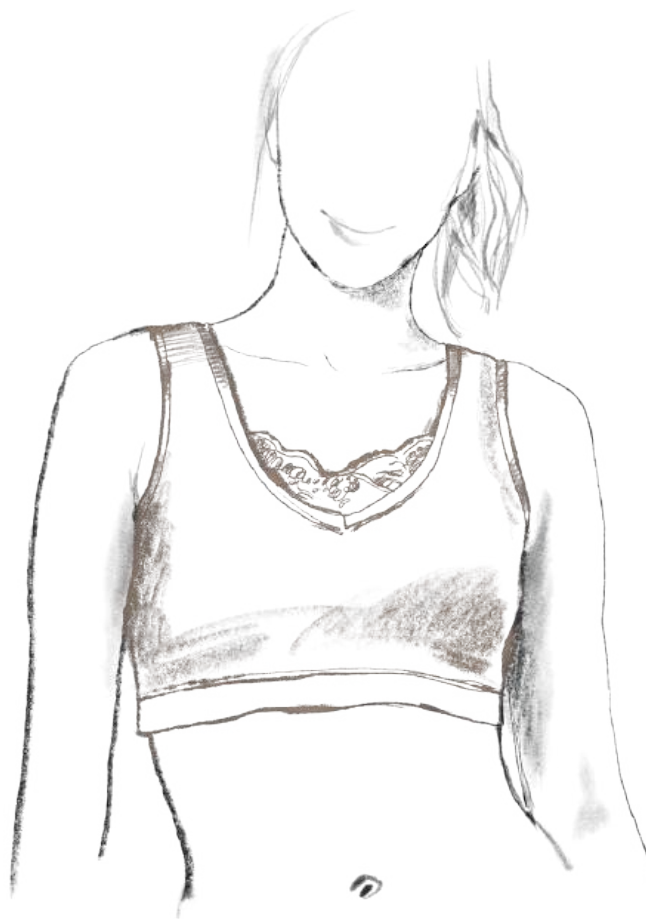
*Paulina, 38 lat*



bawełniana dzianina  
przyjazna dla Ciała, przewiewna jak  
100% bawełny



ma właściwości termochronne,  
czyli zatrzymuje ciepło blisko Ciała  
i chroni organy wewnętrzne



- korzyści dla zdrowia
- chroni piersi;
- ogrzewa oskrzela i płuca





LBT 729 95% cotton, 5% elasthan s.j. melange  
2 sides brushed 240g/m<sup>2</sup> size: S, M, L, XL

graphite

light  
gray



LBT 729 95% cotton, 5% elasthan s.j. melange  
2 sides brushed 240g/m<sup>2</sup> size: S, M, L, XL

beige

*topy z korouška*



# Koszulki

Klasyczna koszulka na szerokich ramiączkach jest z nami od początku czyli od 2002 ♥ cudownie **otula i ogrzewa klatkę piersiową.**

Koszulki Hot Touch mają od wewnętrznej strony puchaty meszek, delikatny i bardzo ciepły, doskonale sprawdzają się w zimne dni w codziennym użytkowaniu.

*„Hot Touch to moja druga zimowa skóra, podkoszulkę zakładam pod narciarski strój i czuję miękkie ciepło przy skórze. No i jest super wygodny – nie kępuje ruchów i mogę śmigać po stoku!”  
Ela, kocha góry o każdej porze roku*

- **korzyści dla zdrowia**
- **chroni piersi, nerki i brzuch**
- **ogrzewa oskrzela i płuca**



↑  
↓  
długość 62 cm



beige

graphite

dark red

light gray

turquoise

## LVS 729 KOSZULKA

95% cotton, 5% elastan s.j. melange  
2 sides brushed 240g/m<sup>2</sup> size: S, M, L, XL

A w tym roku wprowadziliśmy nowość - długą koszulkę na cienkich ramiączkach z pięknym, ozdobnym dołem. Niezwykle kobieca koszulka, zakończona na wysokości ud elastyczną i miękką koronką Soft Lace (o szer. 14 cm).

**Otula i ogrzewa piersi, nerki, pępek, brzuch, jajniki i pęcherz.**

„Legginsy z szerokim pasem służą mi jako spodnie do długich swetrów i tunik.

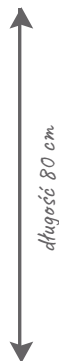
Główny atut to ciepło i zmniejszenie objętości talii.. A podkoszulka z koronką na dole to idealna ciepła warstwa pod marynarki i sweterki! No i świetnie zachowuje fason po częstym praniu! Jest nadal miękka i bardzo przyjemna w dotyku!”

Beata, z Hot Touch'em od 15lat

- **korzyści dla zdrowia**
- **chroni piersi, nerki i brzuch**
- **ogrzewa oskrzela, płuca,**
- **chroni pęcherz i jajniki**



**Nowość!**



beige

graphite

light gray

**LVS 729 2 DŁUGA KOSZULKA Z KORONKĄ**

95% cotton, 5% elastan s.j. melange  
2 sides brushed 240g/m<sup>2</sup> size: S, M, L, XL

# Halki ...

...to Mądrość naszych babek i prababek ♥ w naszym ciepłym, współczesnym wydaniu. To, że kiedyś słowianki nosiły obszerne spódnice do ziemi, a pod nimi ubierały halki było (i jest!) głęboką wiedzą płynącą z Ciała i tego, jak ważne jest ciepło przy sobie zatrzymać. **Dzisiaj ciepłochronna bielizna Hot Touch rozgrzeje Cię w najchłodniejsze dni i sprawi, że będziesz czuć się zaopiekowana przez cały dzień.** Jeśli lubisz błogie ciepłko, poznaj nasze halki Hot Touch!

*„Hot Touch to moja podstawa na listopadowy czas. Bo nawet nie zimno, a właśnie taka mokra wilgoć sprawia, że mam ochotę zaszyć się w domu i do marca nigdzie się nie ruszać. Halka i legginsy to kombinacja idealna – jest mi ciepło, nie muszę nosić rajstop (których szczerze nie znoszę), a na brzuchu i pupie, czyli tam gdzie mi najbardziej zimno, mam podwójną MOC ogrzania. Uwielbiam!”*  
Zosia, studentka



niezwykła miękkość z obu stron - dwustronny proces drapania dzianiny daje ciepły „meszek”, który jest naturalnym przekaznikiem dla skóry i powieży Dobrostanu Ciała

- **korzyści dla zdrowia**
- **chroni piersi, nerki, jajniki, pęcherz**
- **ogrzewa oskrzela, płuca, brzuch i uda**





### LHU 729 2 HALKA

95% cotton, 5% elastan s.j. melange  
2 sides brushed 240g/m<sup>2</sup> size: S, M, L, XL

dark  
red

### LHU 729 1 HALKA Z KORONKĄ W DEKOLCIE

95% cotton, 5% elastan s.j. melange  
2 sides brushed 240g/m<sup>2</sup> size: S, M, L, XL

graphite



LHU 729 2

LHU 7291

*halpi*

15

# Bluzki z długim rękawem

Klasyk nad klasykami. Podobnie jak koszulki – bluzki z długim rękawem dostępne są w wersji sportowej lub ozdobioną koronką przy dekolcie i na mankietach.

**Ciało czuje się w niej zaopiekowane i mocno ogrzane.**

Niezwykła miękkość z obu stron - dwustronny proces drapania dzianiny daje ciepły „meszek”, który jest naturalnym przekaznikiem dla skóry i powieży Dobrostanu Ciąa.

*“Bluzka z długim rękawem to moja podstawa - noszę ją niemal bez przerwy... Zajmuje mało miejsca, a zawsze mam pewność, że będzie mi ciepło. Czy to jesień, wiosna czy lato - zawsze zabieram ją na wyjazdy ze sobą :)”*

*Hanna, 30l*



## LVD 729 1 KOSZULKA

95% cotton, 5% elastan s.j. melange

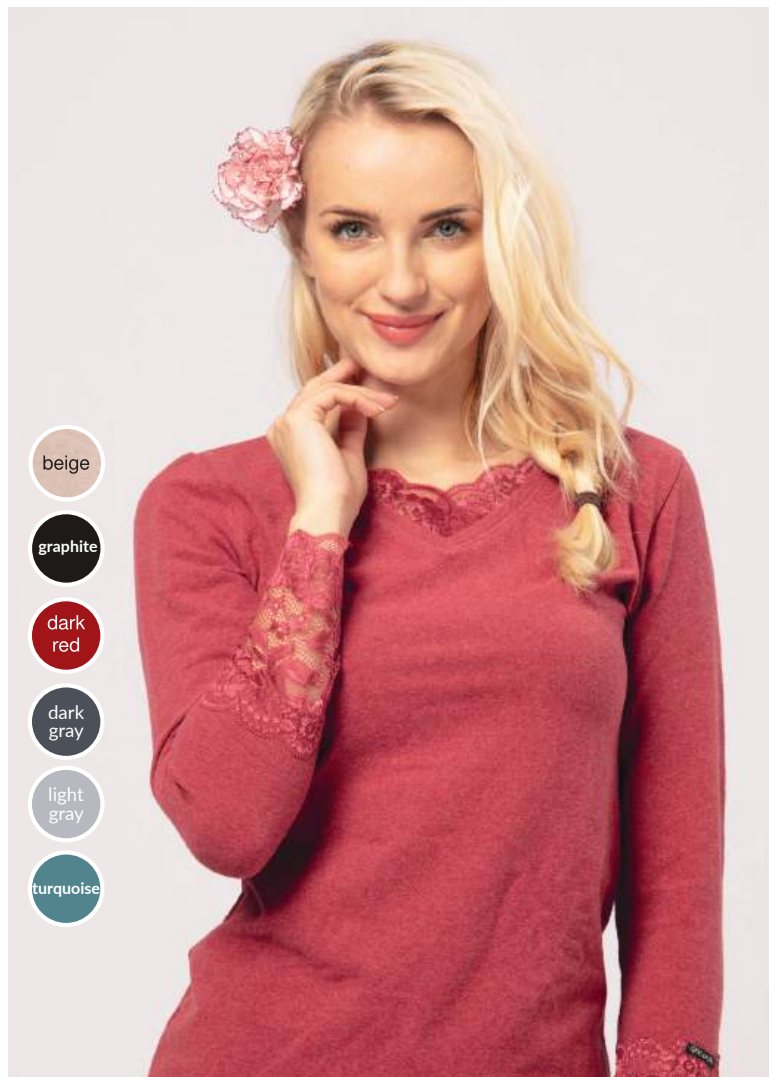
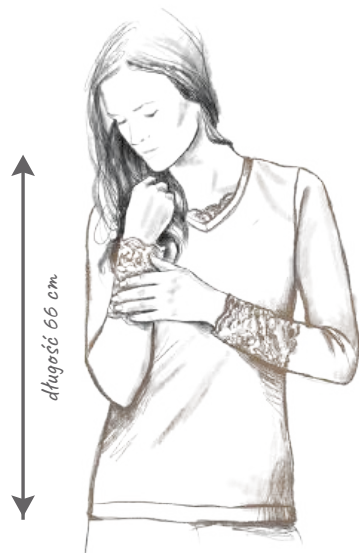
2 sides brushed 240g/m<sup>2</sup> size: S, M, L, XL





„Nie jestem wirtuozem narciarstwa i moją jazdę można nazwać wolną i jeżdżąc raczej mogę zmarznąć niż się spocić.. dlatego bielizna Hot Touch jest na ten styl uprawiania zimowego sportu po prostu idealna :-)). W przerwie na gorącą herbatę, pomiędzy zjazdami, można zdjąć w kawiarni bluzę, pod którą jest bluzka z długim rękawem i wygląda się w niej nie jak w bieliźnie, ale w klasycznej, prostej koszulce. Za to wersję z koronką często zakładam zimą do biura – spod marynarki wystaje wtedy koronkowy mankiet i wygląda to po prostu pięknie.”  
Ewa, dyrektor handlowa

- **korzyści dla zdrowia**
- chroni klatkę piersiową, plecy i brzuch
- wspiera przepływ limfy przy węzłach chłonnych i pod pachami
- ogrzewa grasicę, oskrzela, płuca i nerki



### LVD 729 4 KOSZULKA Z KORONKĄ

95% cotton, 5% elastan s.j. melange  
2 sides brushed 240g/m<sup>2</sup> size: S, M, L, XL

bluzki z długim rękawem

# Bluzy

Nasza najbardziej zewnętrzna grupa Hot Touch'a. Przyjemna w dotyku bluza o swobodnym, lekko zwężanym kroju ku dołowi, który naturalnie podkreśla kobiecą sylwetkę. **To wielofunkcyjny wzór - sprawdzi się świetnie zarówno na spacerach w parku, w lesie, w górach, w podróży... na rowerze, nad jeziorem, pod namiotem, w samolocie, w domu i ogrodzie :-))**

- *korzyści dla zdrowia*
- *chroni klatkę piersiową, plecy i brzuch*
- *wspiera przepływ limfy przy węzłach chłonnych i pod pachami*
- *ogrzewa grasicę, oskrzela, płuca, nerki i pępek*

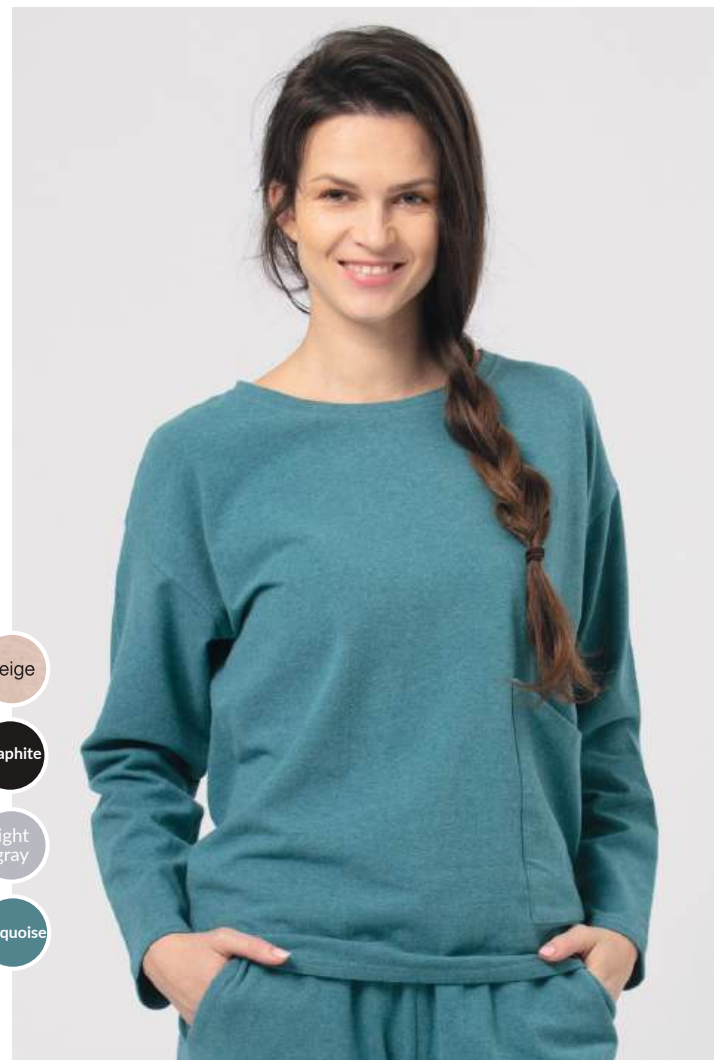


beige

graphite

light gray

turquoise



## LHB 729 3 BLUZA

95% cotton, 5% elastan s.j. melange  
2 sides brushed 240g/m<sup>2</sup> size: S, M, L, XL



# Duet idealny

Do naszej bluzy warto dobrać legginsy lub szerokie spodnie z linii Hot Touch i stworzyć idealny rekreacyjny lub domowy komplet.

*„Szczere – odkąd mam bluzę i luźne spodnie z Hot Touch'a to moi sąsiedzi widzą mnie tylko w tym ;))  
Rano, jak idę na spacer z psem albo po południu, kiedy wychodzę na plac zabaw z dziećmi. Po prostu nie ma nic wygodniejszego i cieplejszego!”  
Kasia, 28l*



**wysoka gramatura 240 g/m<sup>2</sup>**  
daje trwałość, ciepło i miękkość

bluzy

# na cebulkę

Ciepło można zbudować i stopniować. Stworzyć zestaw wspierający nasze Ciało tam, gdzie ono najbardziej potrzebuje. Na przykład na wczesną wiosnę wybrać ubrania chroniące naszą wątrobę i nerki, które zwykle są mocno osłabione po zimie. Jesienią zaprzyjaźnić się z długimi majtkami, stanikiem i i podkoszulką. A zimą zanurzyć się w ciepłe od stóp do głów... ♥

**Przymierz i poczuj czego PRAGNIE Twoje Ciało...**

*„W lecznicy bywa naprawdę zimno i podczas tych 12h dyżurów w zoo naprawdę można solidnie zmarznąć. Ubierałam bieliznę, podkoszulkę, spodnie i bluzę, czyli po prostu wszystko co miałam. Byłam ubrana w 3 warstwy Hot Toucha i to była pierwsza zima, kiedy nie zmarzłam. To było naprawdę coś!”*

*Anna, weterynarz*



bardzo trwały melanzowy splot  
zapewnia wiele lat przyjemnego użytkowania  
**wysoka gramatura 240 g/m<sup>2</sup>**  
**95% bawełna 5% elastan**



wyjątkowo elastyczna, świetnie dopasowuje się do Ciała i zapewnia swobodę ruchów.  
Nie traci formy po wielu latach użytkowania



bluza  
LHB 729 3

długa  
koszulka  
LVS 729 2

legginsy  
LXL 729 1

# dla każdej z nas...

Ciepła blisko Ciąta potrzebujemy wszystkie - i te młodsze i starsze... i bardzo dojrzałe. Idąc przez Życie zmienia się nasze Ciało, jego rozmiar, potrzeby.. My się zmieniamy. Kiedy chorujemy jeszcze mocniej czujemy Siebie i swoje Ciało, głębiej się o nie troszczymy, pielęgnujemy i wspieramy. ♥

*"Na początku pomyślałam, że Hot Touch nie jest dla mnie - przecież noszę rozmiar 46, czyli 3XL, a legginsy są tylko do XL... ale Pani Iwona w "Wilczym Zakątku" zachęciła mnie żebym przymierzyła, bo są naprawdę elastyczne i warto sprawdzić na sobie... i SZOK! Nie tylko pasowały, ale były mega wygodne. Otuliły brzuch i biodra, nie wrzymając się. Jakaś magia, pomyślałam..."*  
Paulina, od 4 lat z Hot Touch'em



# Legginsy

Nasz hit od wielu lat ♥ najpierw powstały legginsy – z wąską, kasyczną gumką. Później z potrzeby większego wsparcia i stabilizacji wprowadziliśmy legginsy z szerszym pasem RIB.

**Wyjątkowo przyjemne, świetnie do wszelkich aktywności sportowych i doskonały zamiennik rajstop w chłodne dni.**

*„Mam zawsze na sobie podczas podróży - na lotnisku, w pociągu, gdziekolwiek - to idealne spodnie podczas podróżowania. Nie martwię się wtedy, czy włączę w samolocie zimny nawiew, albo że trzeba przeczekać awaryjnie na lotnisku.. Legginsy Hot Touch zawsze się sprawdzają i nigdy mnie nie zawiodły.”*  
Gosia, modelka

- **korzyści dla zdrowia**
- **chroni pepek, jajniki i nerki**
- **otula pośladki, uda, kolana, łydki i kostki**



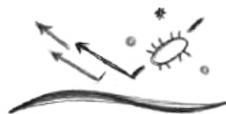
## LXL 729 1 LEGGINSY

95% cotton, 5% elastan s.j. melange  
2 sides brushed 240g/m<sup>2</sup> size: S, M, L, XL

„Kiedy poczułam na swojej skórze melanzowa, przyjemną w dotyku dzianinę, która była blisko ciała, otulała powieź ale bez uczucia wciskania w żołądek i opięcia na tydce... Pomyślałam, że może wreszcie (WRESZCIE!) znalazłam legginsy na jesienne i zimowe zajęcia jogi. Nosząc rozmiar XL to ważne mieć legginsy, które są twoim wsparciem i współgrają z ruchem. Co więcej - trzymają się na swoim miejscu i są na tyle elastyczne, że naddają się przy wszystkich asanach, nawet tych, w których walczy się o godność... i utrzymują Cię w trakcie relaksacji czy medytacji. Cudowne!”

Karolina, 38l

„Uwielbiam nordic walking. Wasze legginsy są do tego idealne. Przede wszystkim bardzo przyjemne w dotyku. Szeroki pas nie uciska, a płaski szew na nogawce się nie podwija. Są super elastyczne, a jednocześnie dobrze trzymają Ciało. Jestem zachwycona!”  
Kasia, pasjonatka spacerów po lesie



antystatyczna i antyalergiczna  
- nie powoduje uczuleń



Szeroki miękki rib

beige

graphite

dark red

dark blue

dark gray

light gray

turquoise



LXL 729 3 LEGGINSY Z RIBEM

95% cotton, 5% elastan s.j. melange  
2 sides brushed 240g/m<sup>2</sup> size: S, M, L, XL



Legginsy

23



beige

graphite

dark red

dark blue

dark gray

light gray

turquoise

# Spodnie

W ofercie mamy także luźniejsze, ciepłe spodnie – zakończone na dole miękkim mankietem, który zabezpiecza przed utratą ciepła. A w tym roku przygotowaliśmy absolutną nowość – spodnie z szerokim pasem (23cm!), które **chronią dodatkowo nerki, jajniki i cały pas brzucha**. To wyjątkowa ochrona tego wrażliwego kobiecego obszaru. Spodnie można stylizować na wiele sposobów, by dostosować zakres ogrzania do aktualnych potrzeb.

*„Po takim górskim wyrypie albo całodniowym zasuwananiu rowerkiem przez mroźny Wrocek, to nie ma nic lepszego niż ciepła kąpiel i bluza z luźnymi spodniami Hot Touch zamiast kocyka... Merinosy kochałyby i nosiły, gdyby miały takiego Hot Touch'a, a morsy marzą o nim w skrytości, ale się nie przyznają :-))”  
Magda, 42l*



- **korzyści dla zdrowia**
- **chroni jajniki i nerki**
- **otula pośladki, uda, kolana, łydki i kostki**



## LHE 729 1 SPODNIE DRESOWE

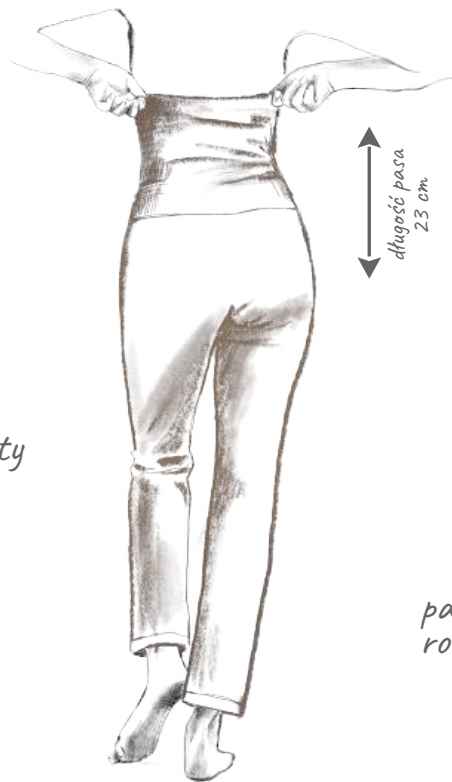
95% cotton, 5% elastan s.j. melange  
2 sides brushed 240g/m<sup>2</sup> size: S, M, L, XL





pas  
wywinięty  
na pół

**Nowość!**



dlugość pasa  
23 cm

pas  
rozwnięty



**LHE 729 3 Z WYWIJANYM PASEM**

95% cotton, 5% elastan s.j. melange  
2 sides brushed 240g/m<sup>2</sup> size: S, M, L, XL

- korzyści dla zdrowia
- chroni pepek, jajniki i nerki
- otula lędźwie, pośladki, uda, kolana, łydki



*spodnie*

25

# Dodatki

Jak mówi przysłowie – ostatnie, ale nie mniej ważne - bo chronią ciepło naszej głowy i przynoszą ulgę oczom. Czapka ma wygodny krój unisex o przedłużonej linii, posiada jeden szew - dzięki temu nie uciska skroni oraz bardzo miękko i swobodnie układa się na głowie.

Relaksująca opaska to takie cudzińko, kiedy jest ZA DUŻO i trzeba wrócić do siebie. Odpocząć, odciąć się od nadmiaru bodźców, wyciszyć się. Uciąć sobie popołudniową drzemkę, odsapnąć po intensywnym dniu. Można mieć ją przy łóżku albo zawsze przy sobie, np. kiedy wybieramy się w podróż.

**Z serca polecamy wszystkim, którzy czują, że są przeciążeni sensorycznie i chcą tej jesieni zadbać o jakość swojego wypoczynku.**

- *korzyści dla zdrowia*
- *osłania oczy, przed nadmiarem bodźców*
- *pomaga się zrelaksować i w dzień i w nocy*



fajna  
czapka



### LHH 729 CZAPKA

95% cotton, 5% elastan s.j. melange  
2 sides brushed 240g/m<sup>2</sup> *one size*

beige

graphite

dark  
gray

light  
gray

turquoise



### LHO 729 OPASKA

95% cotton, 5% elastan s.j. melange  
2 sides brushed 240g/m<sup>2</sup>

beige

graphite

dark  
gray

light  
gray

turquoise



relaksująca  
*opaska*  
na oczy



*czapka i opaska na oczy*

# Wyjątkowo ciepła bielizna dla mężczyzny



Zadbaliśmy, by każdy mężczyzna mógł zatroszczyć się o komfort ciepły całego ciała. W ofercie Key mamy ciepłą bieliznę dla mężczyzn - **wygodne bokserki i długie szorty oraz kalesony i klasyczną koszulkę z długim rękawem.**

Hot Touch to ideał na chłód. Nic dziwnego, że od lat podbija świat Morsów, dla których ciepło jest kluczowym elementem zaraz po wyjściu z lodowatej wody. Nie musisz jednak morsować, by docenić cechy termochronne Hot Touch. Jest to **wyjątkowo przyjemna w dotyku bielizna** wykonana z naturalnej i wysokiej jakości drapanej bawełny, posiadającej właściwości ogrzewające organizm. **Wyjątkowa elastyczność i sprężystość dzianiny zapewnia swobodę ruchów, niezależnie od wykonywanej czynności.**



*"Kocham robić zdjęcia dzikim zwierzętom, a to oznacza leżenie w bezruchu przez wiele godzin. Ciepły zestaw Hot Touch sprawdza się wtedy najlepiej - miły w dotyku i trzyma ciepło. Nie marznę, a oto przecież chodzi"*

*Tomek, 46lat, fotograf amator*



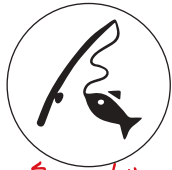
A man with a beard and short dark hair is standing on a rocky bank next to a stream. He is wearing a dark grey long-sleeved shirt, a matching cardigan, and dark grey trousers. His arms are outstretched to the sides, and he has a joyful expression with his eyes closed and a wide smile. The background shows a natural setting with a stream, some fallen branches, and a small waterfall in the distance. The lighting is soft, suggesting an overcast day or late afternoon.

*ciepła bielizna*

# Zabierz Hot Touch na zewnątrz



na rower



na ryby



sport i rekreacja



po morsowaniu



do lasu



w góry



nad wodę



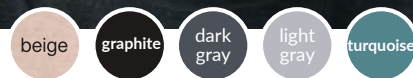
na spacer

„Obowiązkowo na wyjazdy w góry. W schroniskach bywa różnie i często muszę się dogrzać, by zregenerować mięśnie przed następnym dniem. Zawsze zabieram Hot Touch ze sobą.”  
Wojtek 35, nauczyciel





fajna  
czapka



- *korzyści dla zdrowia*
- *ostania głowę przed utratą ciepła*
- *chroni zatoki przed wiatrem*
- *zmniejsza napięcie w skroniach*
- *czatoroczna ochrona*



### LHH 729 CZAPKA

95% cotton, 5% elastan s.j. melange  
2 sides brushed 240g/m<sup>2</sup> *one size*

# Szorty i kalesony

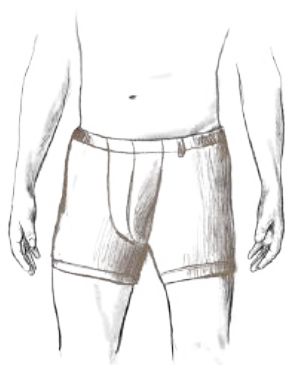
Bokserki i szorty z linii Hot Touch mają dopasowane nogawki, delikatnie przylegające do ud – nie ograniczają swobody ruchów i nie odznaczają się pod ubraniem. Kalesony zaprojektowaliśmy tak, by niosły za sobą największy możliwy komfort w zimne dni: utrzymują ciepło blisko ciała i są wyjątkowo elastyczne. Ściągacze przy nogawkach świetnie utrzymują się w miejscu. Zapewniają pełen komfort, na co dzień i sprawdzą nawet w ekstremalnych sytuacjach.

Panowie, choć oszczędniejsi w słowach, też nie kryją zachwyty:

*“Pracuję na dużej hali rybnej, zawsze jest zimno, nawet latem. Hot Touch’a noszę w zasadzie cały rok, bo daje ciepło i mogę w nim wygodnie pracować.”*

*Marek, 60l*

- *korzyści dla zdrowia*
- *chroni nerki, pośladki, męskie narządy i biodra*







↓  
długość - 30 cm  
↑

## MXM 155 KRÓTKIE SZORTY

95% cotton, 5% elastane,  
2 side brushed, 240g/m<sup>2</sup>  
size: M, L, XL, 2XL



↓  
długość - 45 cm  
↑

# Nowość!



## MXU 155 DŁUGIE SZORTY

95% cotton, 5% elastane,  
2 side brushed, 240g/m<sup>2</sup>  
size: M, L, XL, 2XL



- *korzyści dla zdrowia*
- *chronią nerki, męskie narządy i biodra,*
- *ogrzewają brzuch, pośladki,*
- *uda, kolana, łydki i kostki*  
*zmniejszają napięcie w ciele*  
*i rozluźniają je*



## MXL 155 KALESONY

95% cotton, 5% elastane,  
2 side brushed, 240g/m<sup>2</sup>  
size: M, L, XL, 2XL

\*długość podana dla rozmiaru L

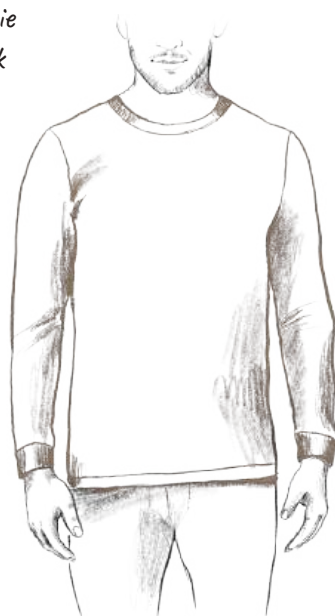
*szorty i kalesony*

Ubiierz Hot Toucha'  
w domu



Ciepła bluzka z długim rękawem - to nasz hit od ponad 20 lat. Wysoka gramatura 240g/m<sup>2</sup> gwarantuje, że koszulka zachowuje swoją formę nawet po wielu, wielu latach codziennego użytkowania. **Bielizna Hot Touch jest przyjazna dla Ciała - antystatyczna i antyalergiczna, nie wywołuje alergii i nie elektryzuje się. Ciało czuje się w niej zaopiekowane i mocno ogrzane.**

*„Na zimę obowiązkowo do pracy, na wyjazd do lasu, właściwie nie potrzebuje nic innego jak wyjeżdżam”.*  
Paweł, 24l



- **korzyści dla zdrowia**
- **chroni klatkę piersiową, plecy i brzuch**
- **wspiera przepływ limfy (pod pachami)**
- **ogrzewa grasnicę, oskrzela, płuca i nerki**



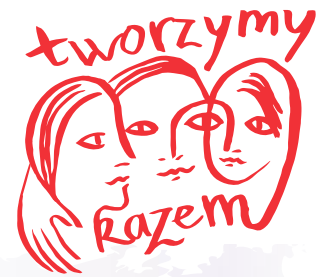
### MVD 155 / KOSZULKA Z DŁUGIM RĘKAWEM

95% cotton, 5% elastane,  
2 side brushed, 240g/m<sup>2</sup>  
size: M, L, XL, 2XL



*koszulka z długim rękawem*

Nasza kolekcja bielizny Hot Touch systematycznie rozrasta się o kolejne wzory i ogrzewa kolejne pokolenia.♥



*Bądź z nami w kontakcie*

KEY PRZEDSIĘBIORSTWO HANDLOWE SP. Z O.O.

ul. Wilcza 27, 50-429 Wrocław

tel. +48 71 371 00 01

[www.key.com.pl](http://www.key.com.pl)